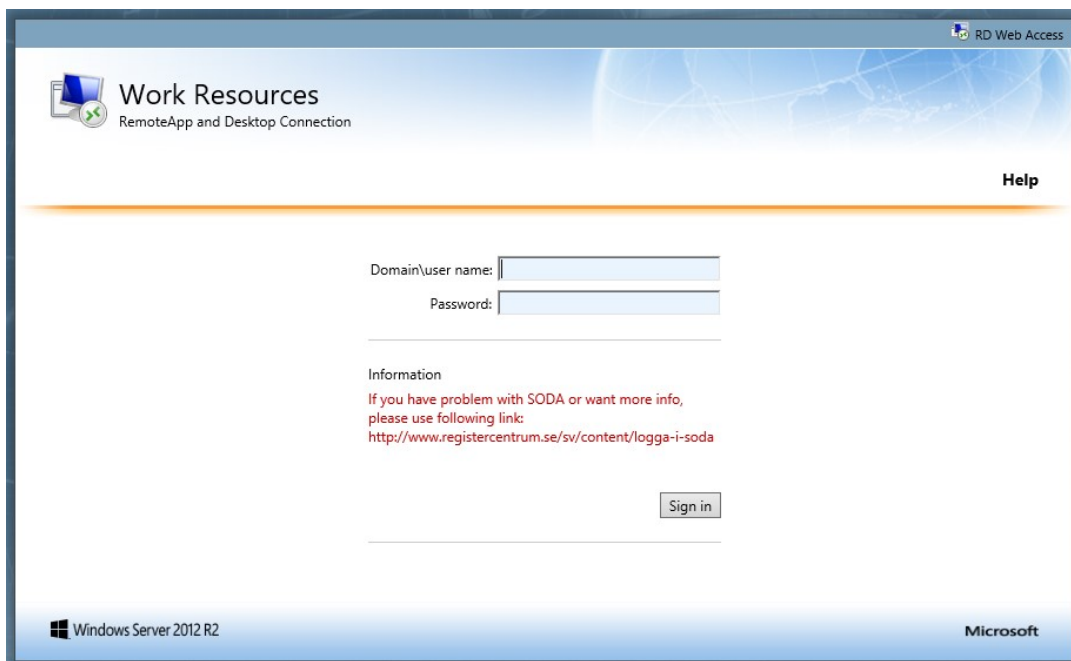


Så loggar du in i SODA

Har du en Macintoshdator, måste du först ladda ner Microsoft Remote Desktop från Appstore.

1. Gå till den här adressen: <https://rds.registercentrum.se/RDWeb>
2. Ange användarnamn och lösenord. Användarnamnet ska börja med rcx\
Exempel: rcx\xkalle. Lösenord fick du tillsammans med kontot.

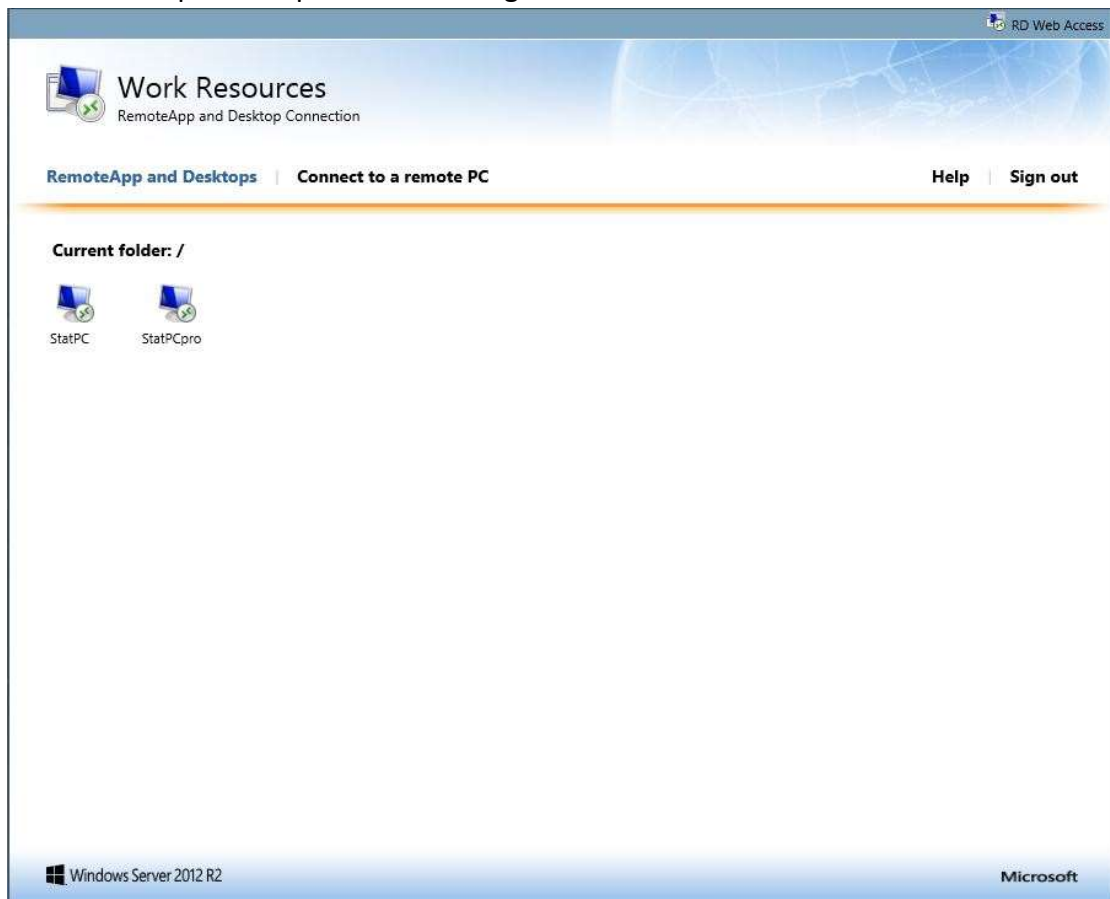


The screenshot shows the 'Work Resources' login page for RemoteApp and Desktop Connection. The page has a blue header with the title 'Work Resources' and a sub-header 'RemoteApp and Desktop Connection'. In the top right corner, there is a small icon and the text 'RD Web Access'. Below the header, there is a 'Help' link. The main content area contains two input fields: 'Domain\user name:' and 'Password:'. Below these fields is a horizontal line. Underneath the line, there is an 'Information' section with red text: 'If you have problem with SODA or want more info, please use following link: <http://www.registercentrum.se/sv/content/logga-i-soda>'. At the bottom right of the form area, there is a 'Sign in' button. The footer of the page includes the Windows logo and 'Windows Server 2012 R2' on the left, and the 'Microsoft' logo on the right.

3. Nu skickas ett SMS till din telefon. Skriv in koden du får i rutan **Enter PASSCODE**.



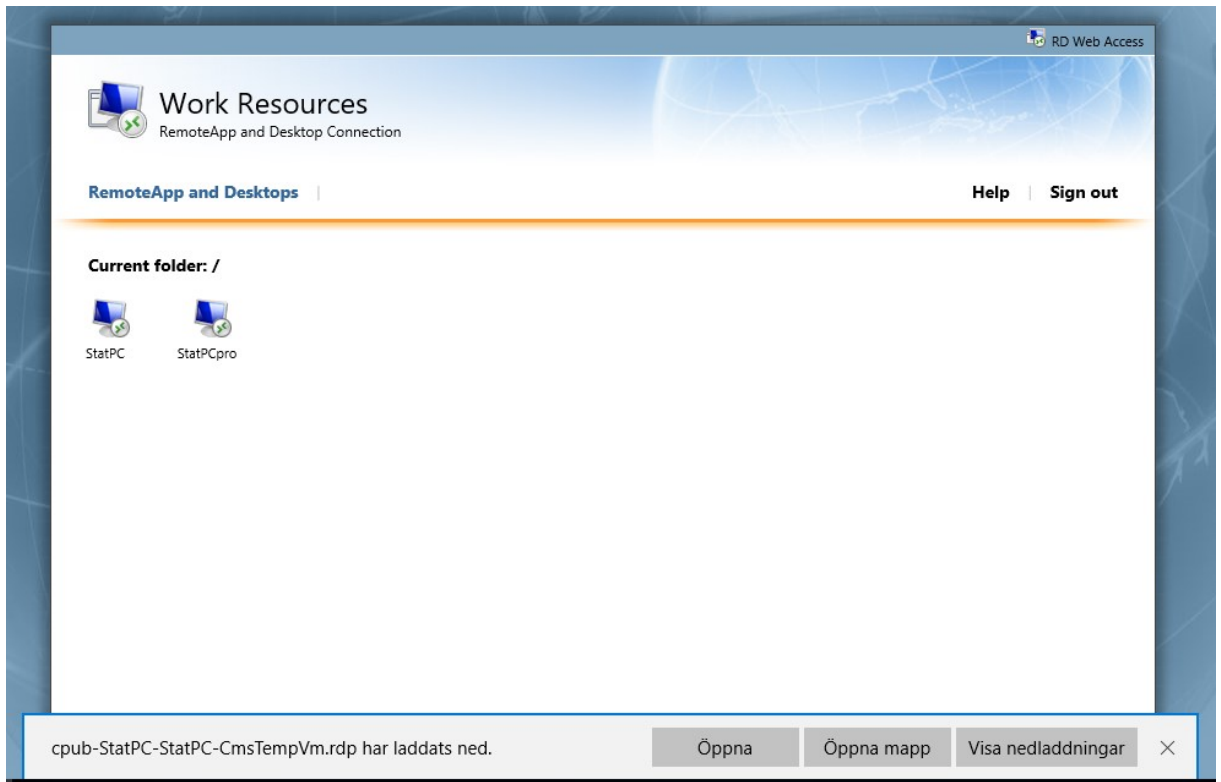
4. I fönstret som öppnas, klicka på ikonen med namnet **StatPC** eller **StatPCpro**. Vilken du ska klicka på beror på vilken behörighet du har.



5. Nu kommer en fil att laddas ner till din dator. Nedan ser du hur gör i olika webbläsare.

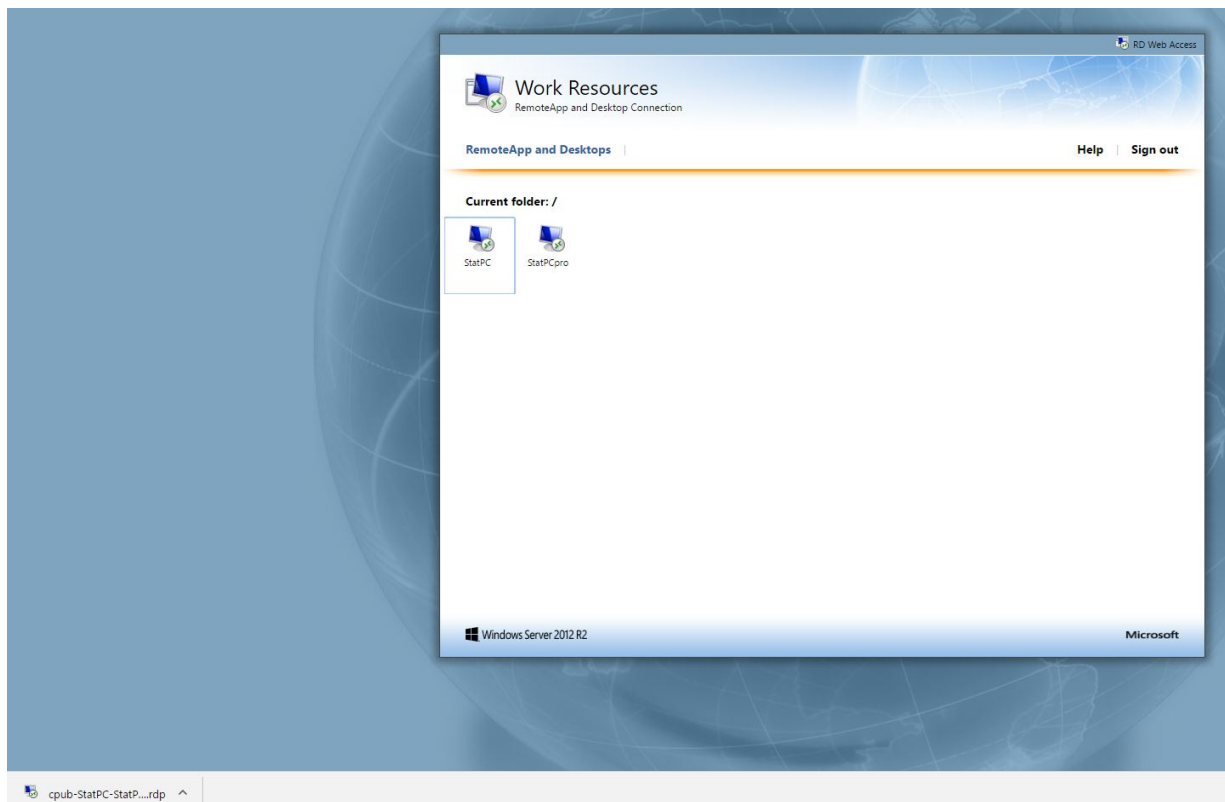
5.1 Internet Explorer och Edge.

Klicka på **Öppna** i fönstret som dyker upp på skärmen. (Beroende på webbläsare, kan du ibland få klicka på *Spara* först).



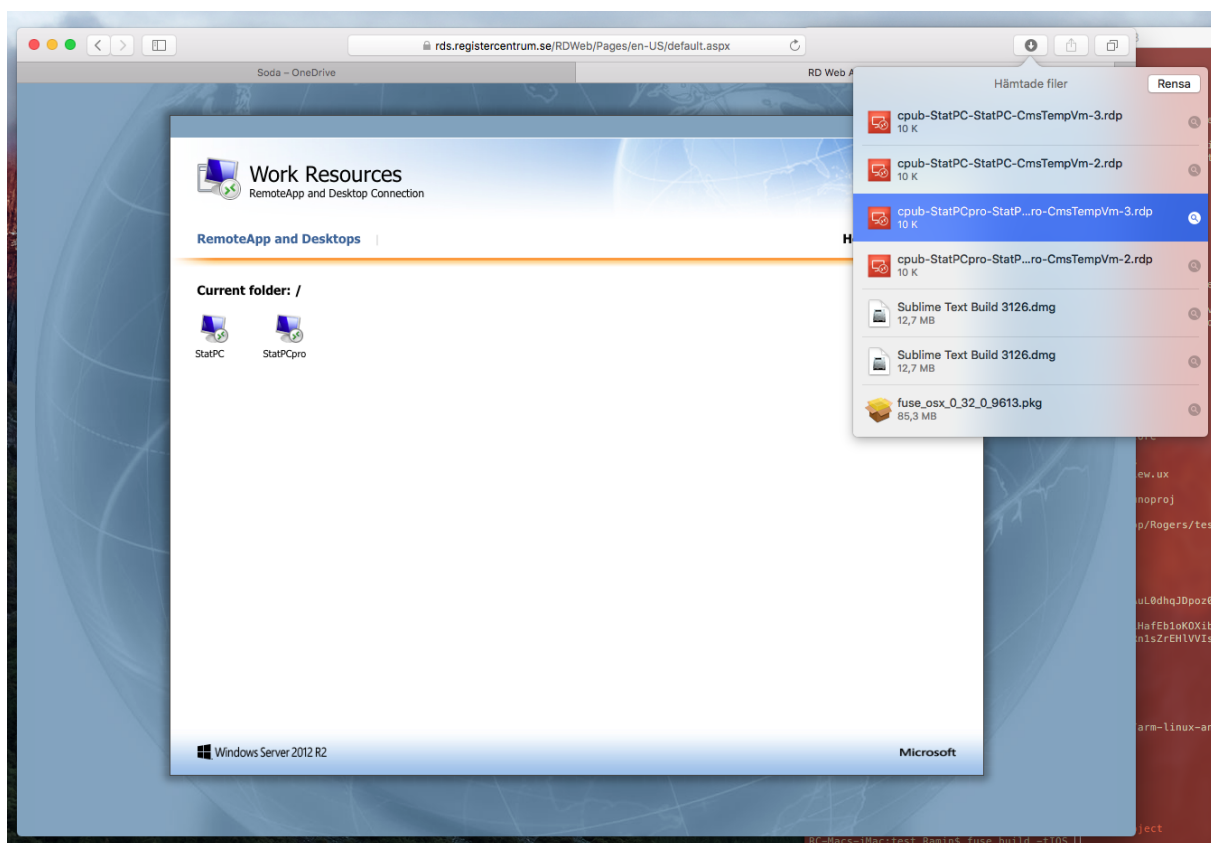
5.2 Google Chrome

I Chrome dyker det upp en ruta längst ner till vänster. Klicka på denna.



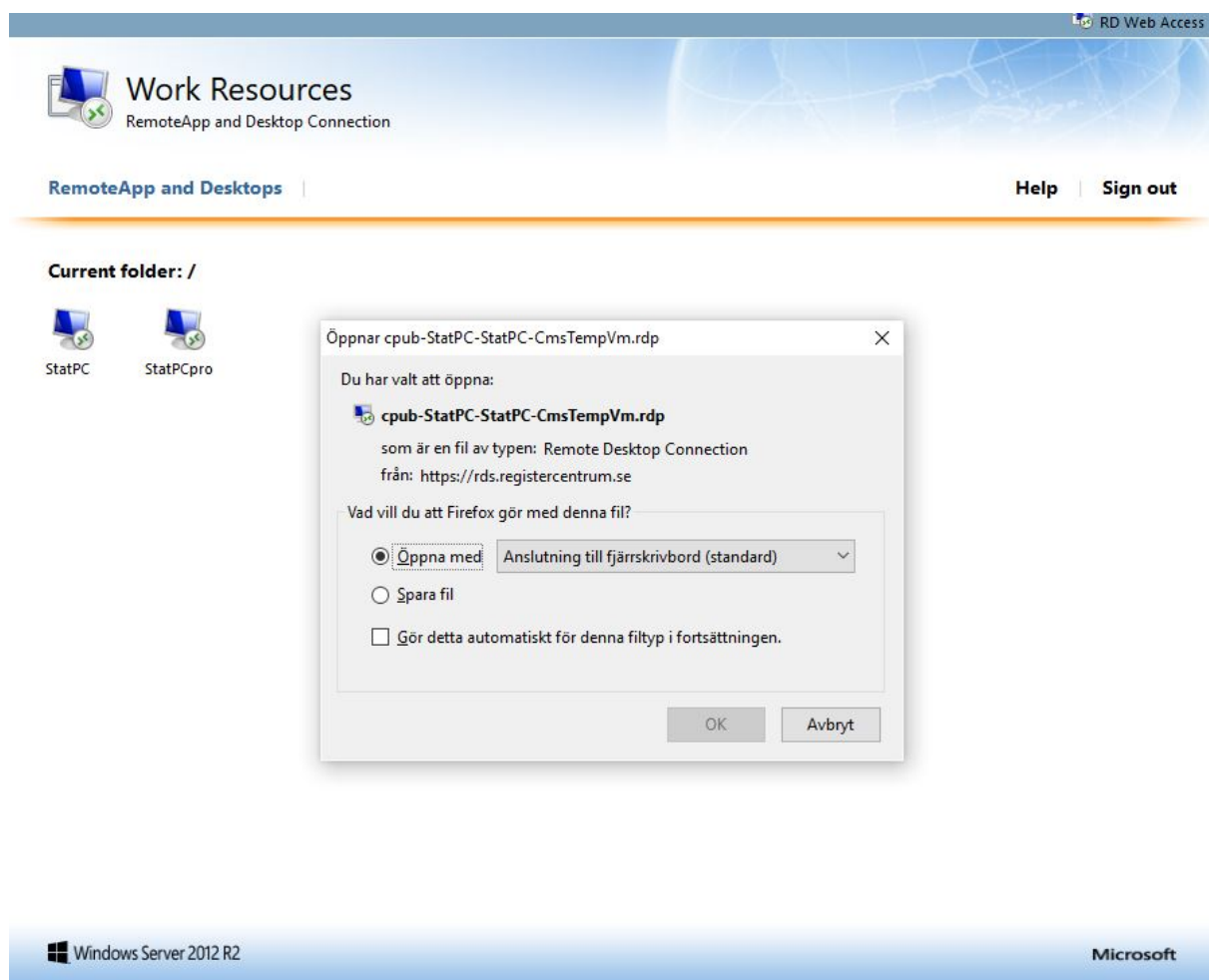
5.3 Apple Safari

I Safari klickar du på den nedladdade filen som börjar med cpub-StatPC...

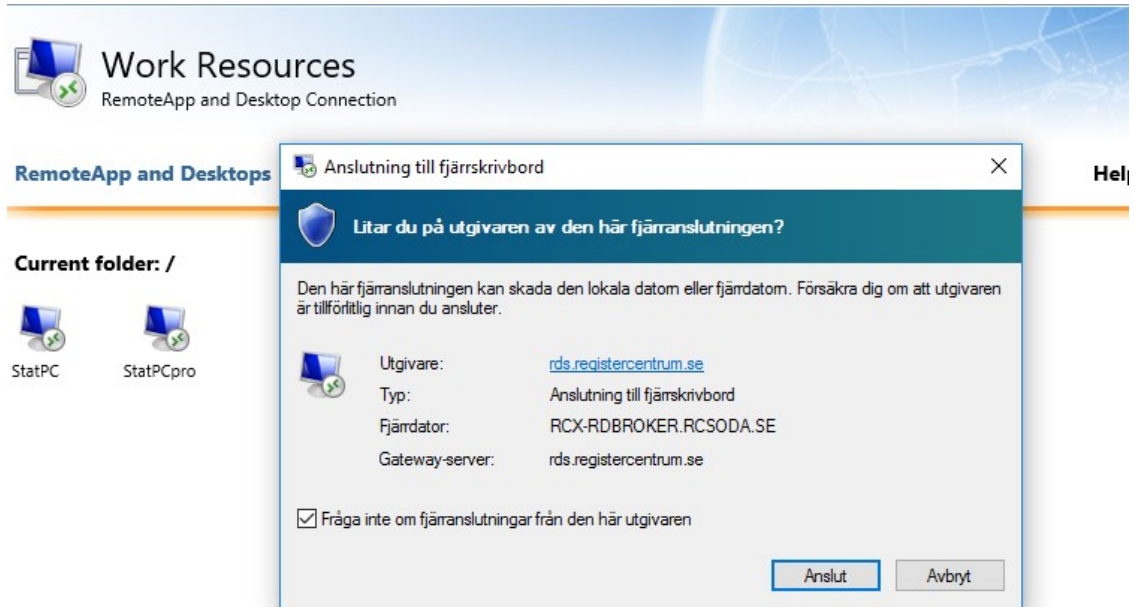


5.4 Firefox

I Firefox låter du raden *Öppna med* vara ikryssad och klickar på OK.



6. Ett varningsmeddelande kommer upp och meddelar att anslutning sker mot rds.registercentrum.se. Välj **Anslut**.

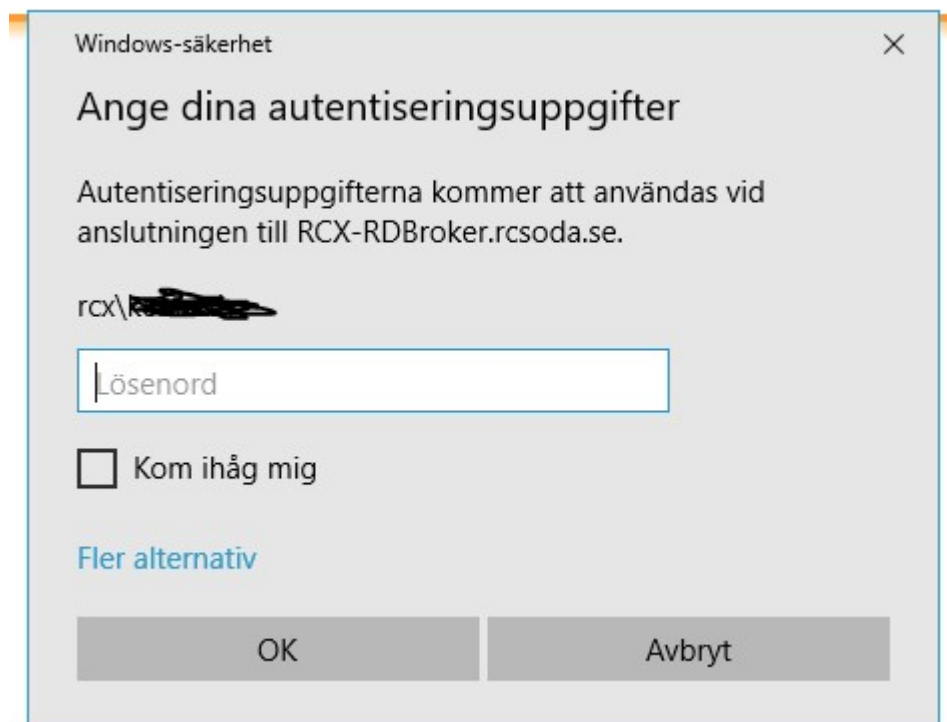


7. Mata in dina kontouppgifter.

7.1 I Windows får du frågan om autentiseringsuppgifter. Om uppgifterna inte överensstämmer med det konto du fått, får du ändra dessa. (Du ska använda samma konto som vid första inloggningen. Se punkt 2.) Här skiljer det sig åt mellan olika webbläsare:

Alternativ 1. Klicka på *Fler alternativ* och välj *Använd ett annat konto*.

Alternativ 2. Klicka på *Använd ett annat konto*.



Windows-säkerhet

Ange dina autentiseringsuppgifter

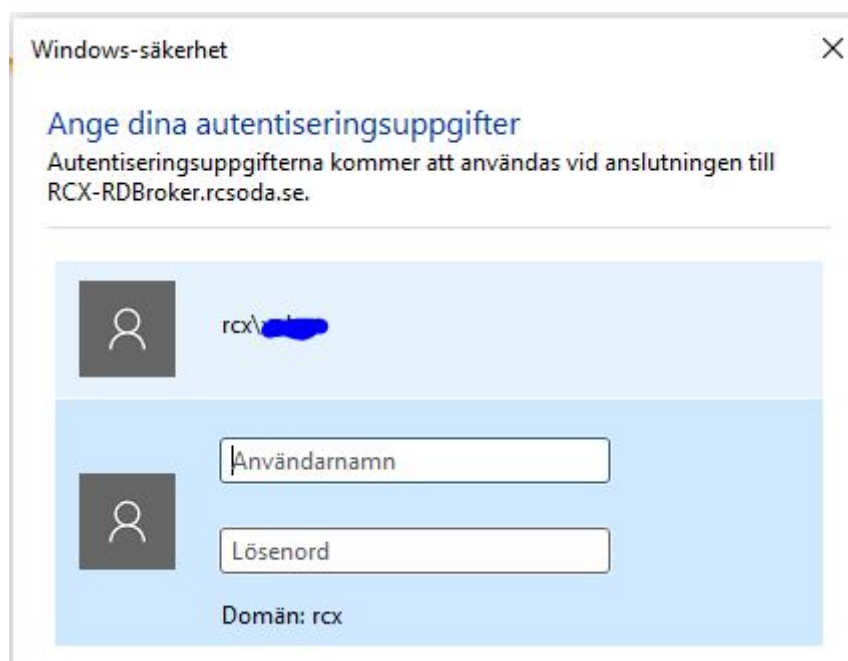
Autentiseringsuppgifterna kommer att användas vid anslutningen till RCX-RDBroker.rcsoda.se.

rcx\██████████

Kom ihåg mig

[Fler alternativ](#)


OK Avbryt




Windows-säkerhet

Ange dina autentiseringsuppgifter

Autentiseringsuppgifterna kommer att användas vid anslutningen till RCX-RDBroker.rcsoda.se.

 rcx\██████████



Domän: rcx

7.2 På en Macintosh får du följande ruta. Fyll i samma uppgifter som under punkt 2.

Enter you credentials. These credentials will be used to connect to the remote PC.

User name

Password